

Инв. № подл.	Подп. и дата	Взам. инв. №	Согласовано	
3591-КМ				

Дверной блок
тип 16 (2100x1000)
по чертежам
БГ301UEC-### AR-01

Стеновое ограждение
панели "сэндвич"

колонна
каркаса

7 8

А

В

Г

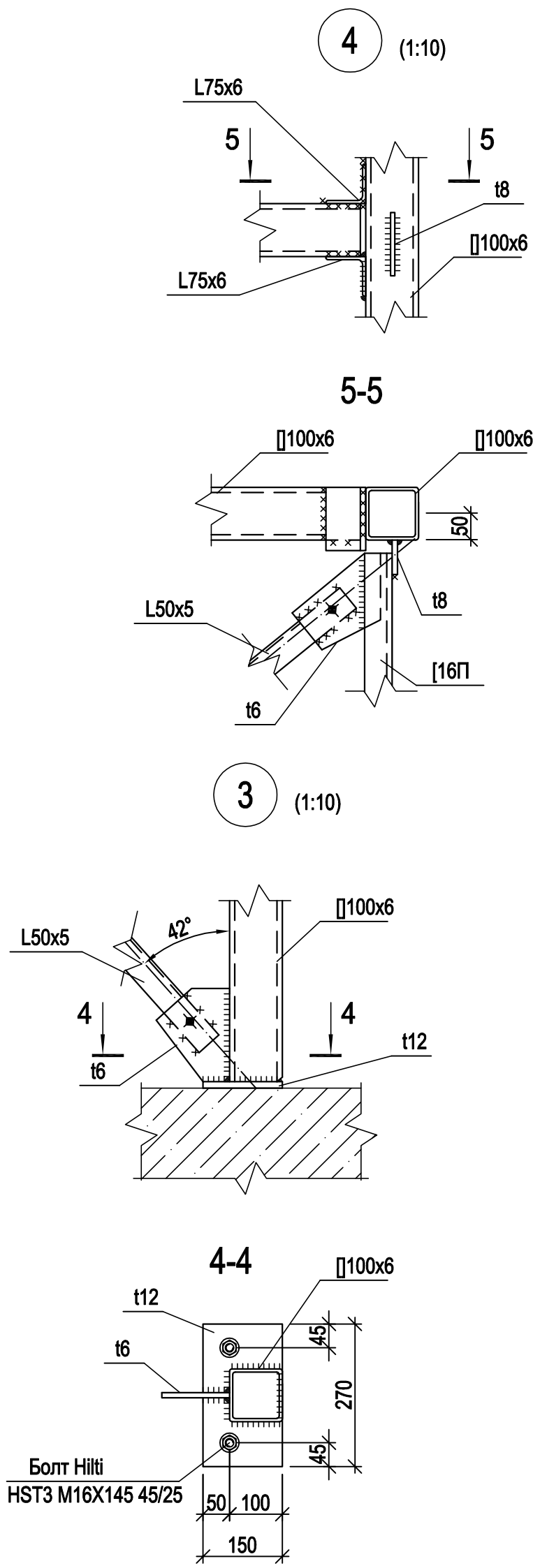
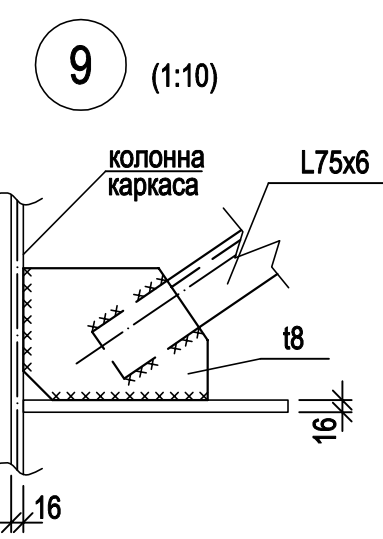
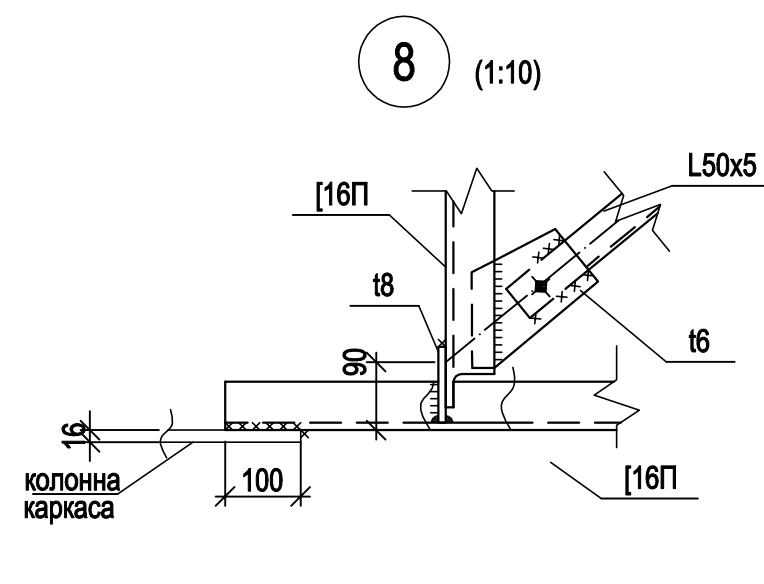
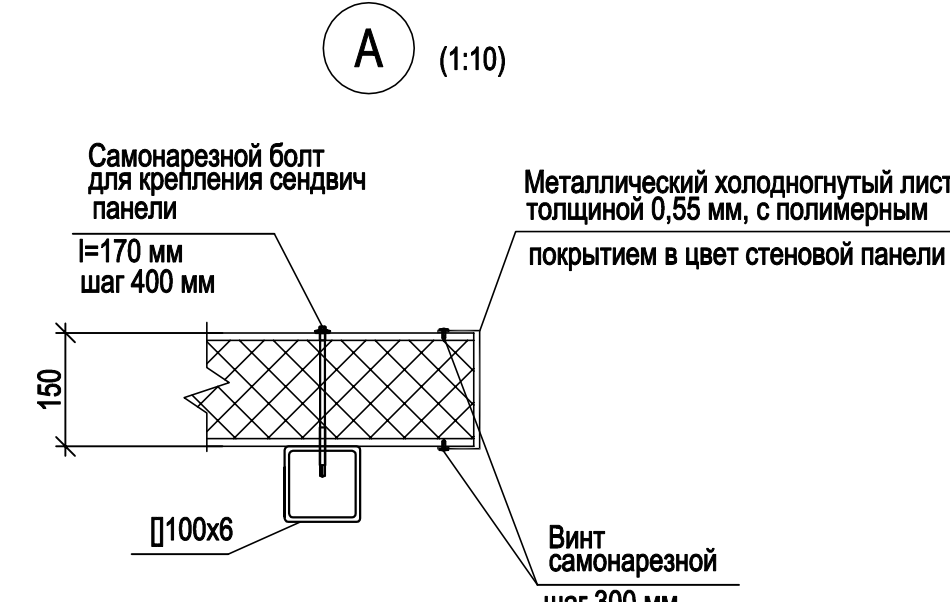
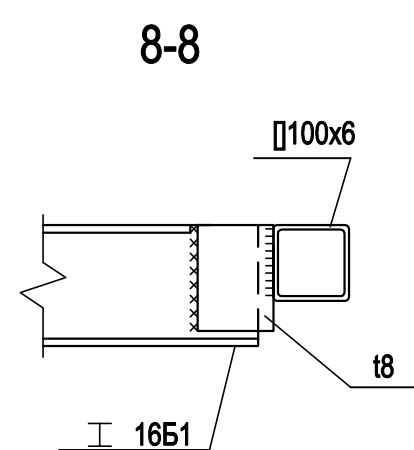
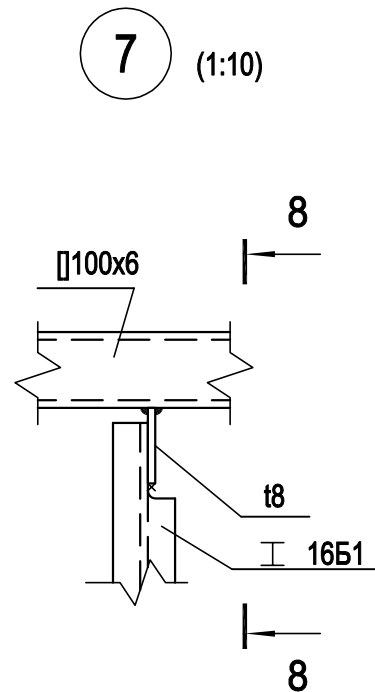
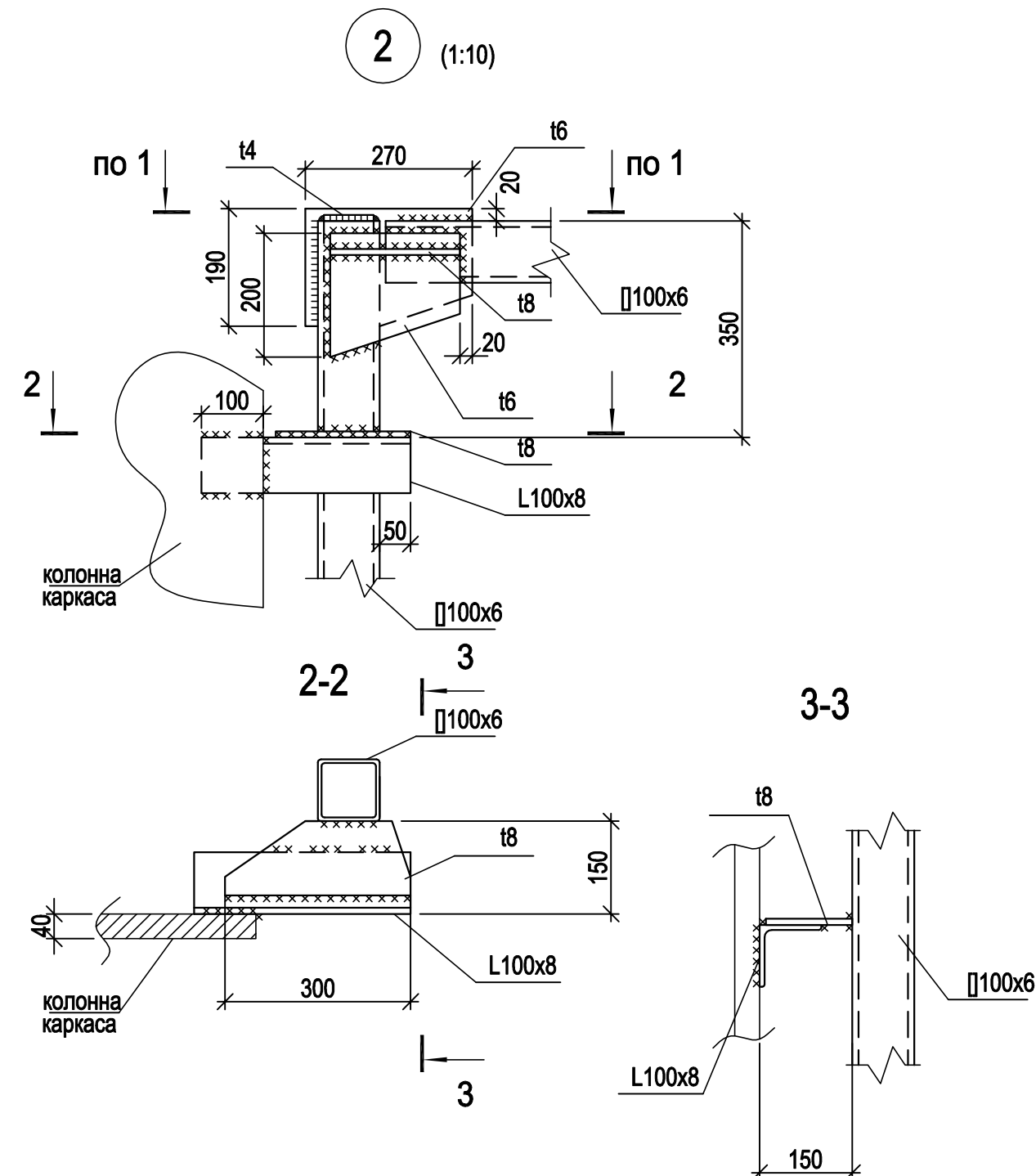
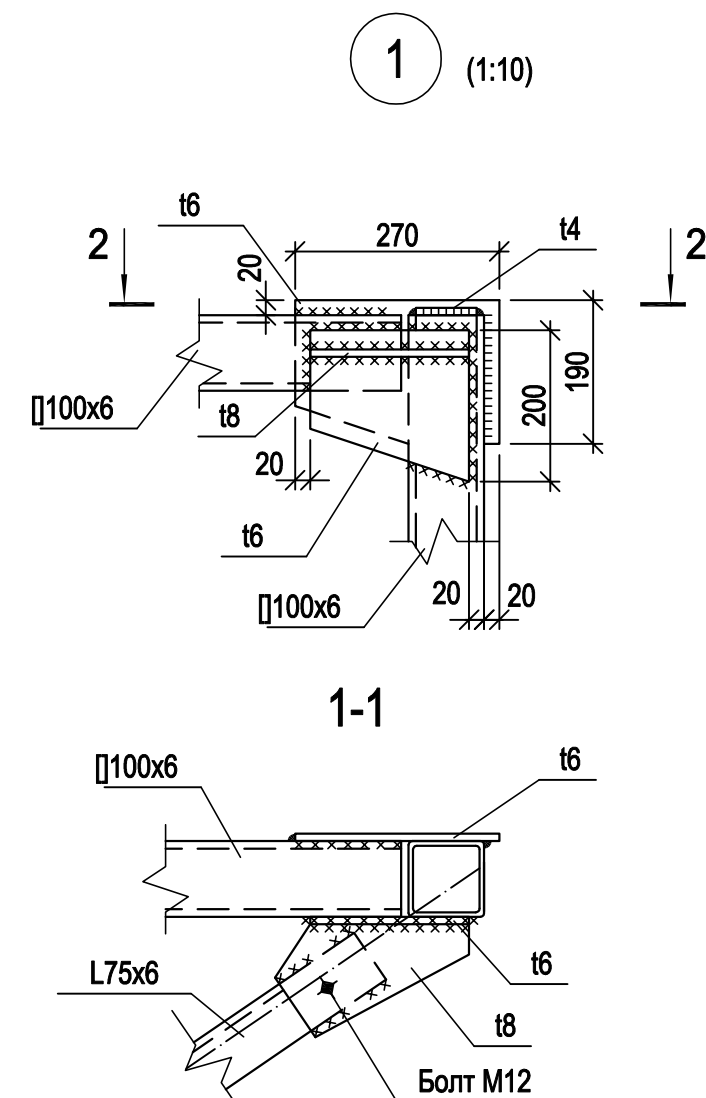
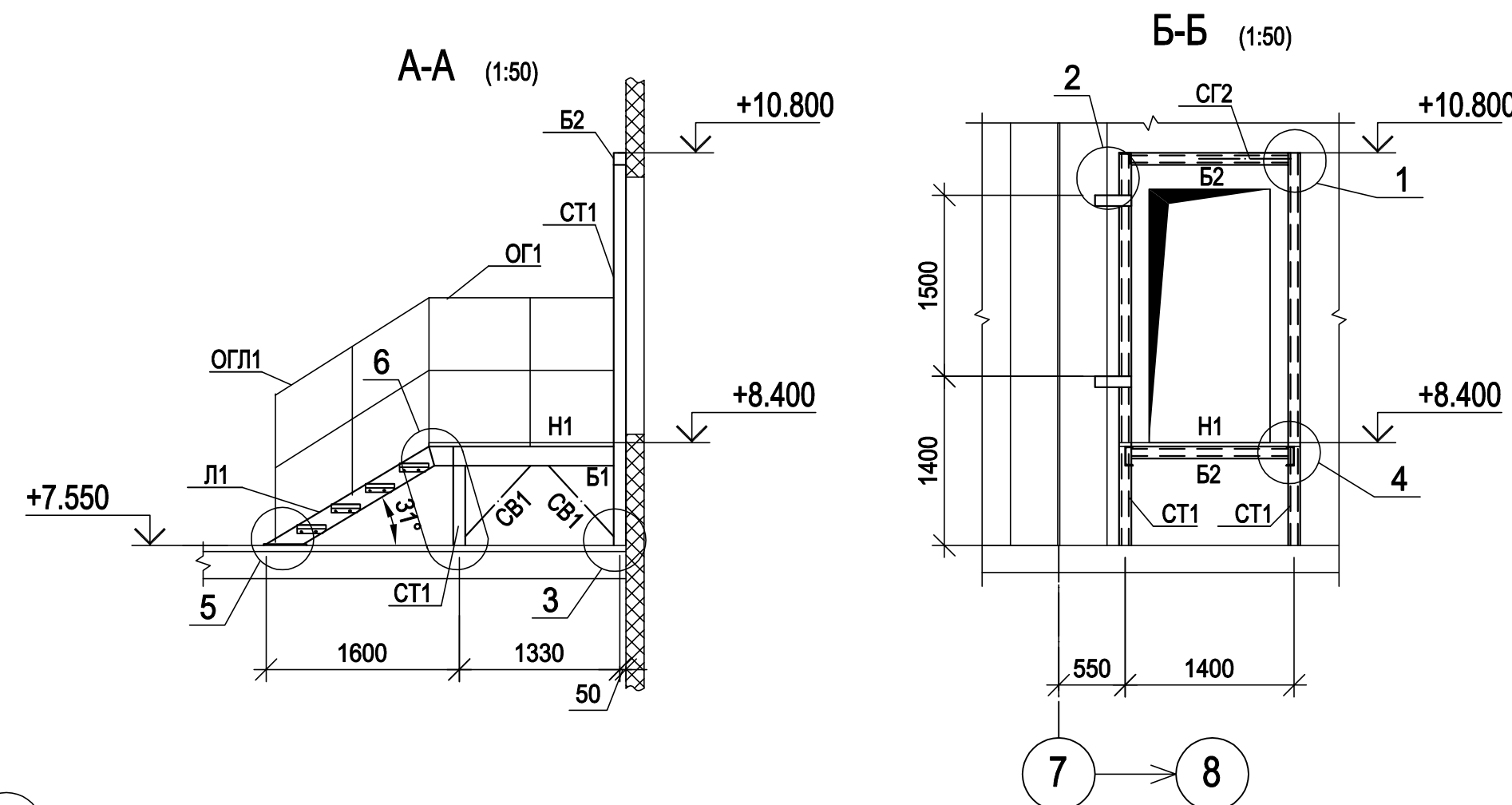
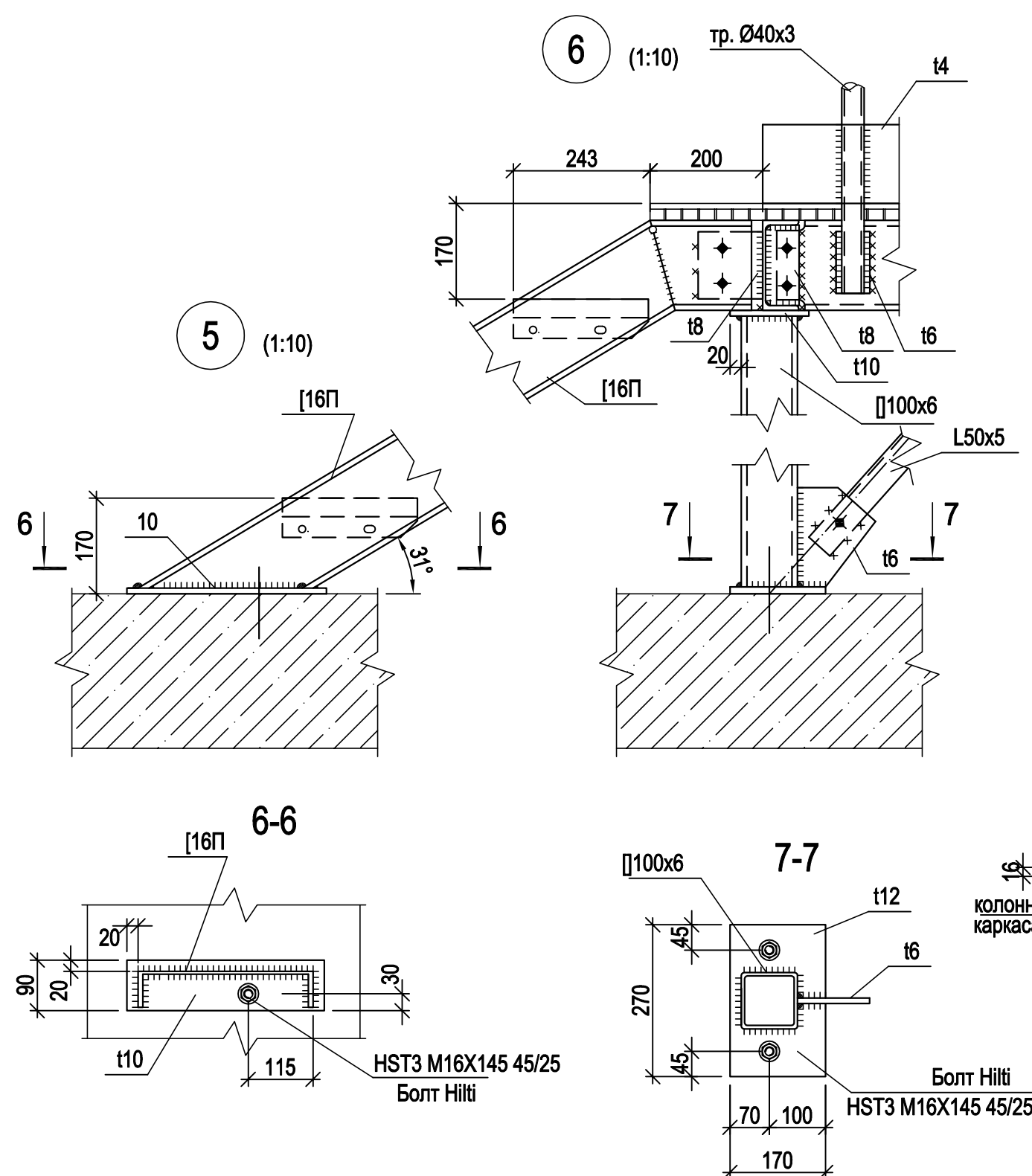
Б

16

2 |


t6

90



Марка	Сечение			Опорные усилия			Марка металла	Примечания
	Эскиз	Поз.	Состав	М, тс.м	N, тс	Q, тс		
СТ1			100x6				C255	
Б1			□ 16П				C245	
Б2			100x6				C255	
Б3			□ 16Б1				C245	
СВ1			L50x5					
СТ1			L50x5					
СТ2			L75x6					
ОГ1		1	труба Ø40x3.0				15	
		2	труба Ø20x2.0					
		3	-4x140				C235	
ОГЛ1		1	труба Ø40x3.0				15	
		2	труба Ø20x2.0					
		3	-4x140				C235	
Л1		1	□ 16П				C245	
		2	Ступень Р34х33/30х2-800х240 Step Р34х33/30х2-600х240					Фирма "Солид"
		3	t10					
Н1	Каталог продукции фирмы Солид		SP34х33/30х3 Zn, ТипА					2,1 м
	Каталог продукции фирмы "Нит"		HST3 M16X145 45/25					8 шт.

Вид профиля, ГОСТ, ТУ	Наименование или марка металла ГОСТ, ТУ	Обозначение и размер профиля, мм	N по порядку	Масса металла по элементам конструкций, т	
1	2	3	4	5	6
Двутавры стальные горячекатаные с параллельными гранями полок СТО АСЧМ 20-93	С245 ГОСТ 27772-88*	16Б1	1	0.017	0.017
Уголки стальные горячекатаные равнополочные ГОСТ 8509-93	С245 ГОСТ 10705-80*	50х5	2	0.019	0.019
		75х6	3	0.022	0.022
		100х8	4	0.010	0.010
Прокат листовой горячекатаный ГОСТ 19903-74	С235 ГОСТ 27772-88*	-4	5	0.025	0.025
Трубы стальные электросварные ГОСТ 10704-91	15 ГОСТ 1050-88	Тр.Ø40х3	6	0.050	0.050
		Тр.Ø20х2	7	0.010	0.010
Швеллеры стальные горячекатаные ГОСТ 8240-97	С245 ГОСТ 27772-88*	16П	8	0.111	0.111
Профили гнутые замкнутые сварные квадратные и прямоугольные для строительных конструкций ГОСТ 30245-2003	С255 ГОСТ 27772-88*	100х6	9	0.166	0.166
Прокат листовой горячекатаный ГОСТ 19903-74	С245 ГОСТ 27772-88*	-6	10	0.020	0.020
		-8	11	0.020	0.020
		-10	12	0.020	0.020
		-12	13	0.010	0.010
Всего масса металла			14	0.500	1.85
В т. ч. по маркам стали	С245		15	0.249	0.249
	С255		16	0.166	0.166
	С235		17	0.025	0.025
	15		18	0.060	0.060

						BG3-01UEC-###-CM-32-69-026						
							Строительство 3-го энергоблока на базе ПСУ-800 филиала «Березовская ГРЭС» ОАО «ЭОН Россия»					
1	-	Нов.	23-18	Павлюкова	20.02.2019							
Изм.	Коп. уч	Лист	N док.	Подп.	Дата							
Разработал	Туркова				26.01.2019		Узел приема топлива .					Стадия
Проверил	Павлюкова				26.01.2019		Площадка обслуживания					Лист
Нач. сект.	Цой				26.01.2019		оборудования					Листов
Гл. констр.	Шведков				26.01.2019		Устройство дополнительного выхода с отм.+7,550 м на отм.8,440м. Техническая спецификация металла					 ЗАРУБЕЖ ЭНЕРГОПРОЕКТОБРАЗОВАНИЕ
Н. контр.	Шипкова				26.01.2019							

Формат А1